



**RÉPUBLIQUE  
FRANÇAISE**

*Liberté  
Égalité  
Fraternité*



**La Région**  
Auvergne-Rhône-Alpes



AIN )))  
FORMEZ-VOUS À DEMAIN



**Erasmus+**

## Le Lycée professionnel du Bugéy :

Établissement public du second degré, à taille humaine, d'un peu plus de 200 élèves qui forme dans différents domaines du CAP au Baccalauréat professionnel, avec la possibilité d'accueil en internat et un dispositif d'inclusion des élèves (dispositif ULIS).

Classe de 3<sup>e</sup> Prépa Métiers (après la 4<sup>e</sup>).

**Formation continue des adultes—Apprentissage** possible après la classe de seconde baccalauréat professionnel.

**Section Sport**

**Section Européenne Pro** Lycée labellisé :



**Présentation de nos formations** (descriptif au dos) :  
Du CAP au Baccalauréat professionnel



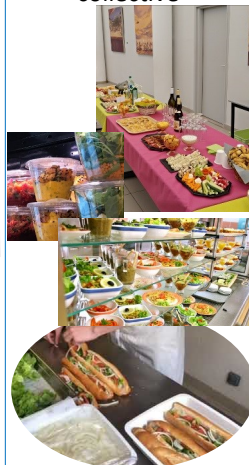
**Électricité Energie**  
Industrielle et bâtiment



**Froid Climatisation et**  
Énergies renouvelables



**Restauration**  
commerciale et  
collective



**Service à la**  
personne



**Nous Trouver :**

Accueil du Lycée général :  
113, rue du 5<sup>ème</sup> RTM  
01300 BELLEY  
Tél. 04 79 81 02 18



**Le Lycée Professionnel :**

8 avenue du 133E Ri  
01300 BELLEY  
Coordonnées GPS :  
45°45'39.4" N 5°41'31.6" E  
45.760936, 5.692120



**Site web :**



<p><b>Secteur Electricité</b></p> 	<p><b>CAP ELEC</b></p> <p><b>Préparation et réalisation d'ouvrages électriques</b></p> <p>2 ans de formation 14 semaines de stage réglementaires</p>	<p>Le titulaire du CAP ELEC intervient en tant qu'électricien dans les secteurs du transport, de la distribution, des équipements et installations électriques.</p> <p>Il installe, met en service, entretient et répare des ouvrages électriques, principalement en basse tension. (domaine BTA : en dessous de 500V en alternatif et de 750 V en continu).</p>
<p><b>Secteur Froid</b></p> 	<p><b>BAC PRO MFER</b></p> <p><b>Métiers du Froid et des Energies Renouvelables</b></p> <p>3 ans de formation 22 semaines de stage réglementaires</p>	<p>Le titulaire du BAC PRO MFER intervient dans les secteurs de la production du froid, industriel et commercial, de la chaîne du froid pour la conservation alimentaire (chambres froides, meubles frigorifiques, centrale de production d'eau glacée), du conditionnement d'air (centrale de traitement de l'air, climatiseurs, pompe à chaleur géothermique), du bâtiment résidentiel et tertiaire (confort et climatisation), et tout autre secteur nécessitant le maintien en température.</p>
<p><b>Secteur restauration</b></p> 	<p><b>CAP PSR</b></p> <p><b>Production et Service en restaurations (rapide, collective, cafétéria)</b></p> <p>2 ans de formation 14 semaines de stage réglementaires</p>	<p>Le titulaire de ce diplôme prend en charge, sous l'autorité d'un responsable, la préparation des repas dans les établissements de restauration rapide ou de vente à emporter, la restauration collective et les entreprises de fabrication de plateaux-repas. Il accueille et conseille le client.</p>
<p><b>Service à la personne</b></p> 	<p><b>BAC PRO ASSP</b></p> <p><b>Accompagnement, Soins et Service à la Personne</b></p> <p>3 ans de formation 22 semaines de stage réglementaires</p>	<p>Le titulaire de ce diplôme possède les compétences nécessaires pour travailler auprès de familles, d'enfants, de personnes âgées ou de personnes handicapées.</p> <p>Sa mission : les assister dans tous les gestes de la vie quotidienne et les aider à maintenir leur vie sociale. Dans le cadre de ces activités, il est amené à collaborer avec les professionnels de santé, des travailleurs sociaux et des partenaires institutionnels.</p>

Famille de Métiers des Transitions Numérique et Énergétique

Portes Ouvertes samedi 18 mars 2023 9h00 à 12h00